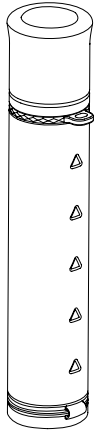


User manual
Instruction
(with guarantee letter)



WATER FILTER STRAW
with electro-adsorptive technology

CRYSTAL PRO

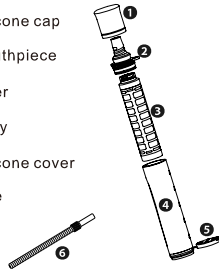
1 Product Specification

Model	CRYSTAL PRO
Flow Rate	200ml/min
Filter Accuracy	2 μm
Filter Capacity	500L
Use Conditions	5~40°C
Weight	100g
Size	3.5x18.6cm

- ※1 Flow rates vary with water quality.
- ※2 The filtration capacity varies depending on the water quality, and 500L is the filtration capacity of the filter used for water relative to clear river or lake water.

2 Parts

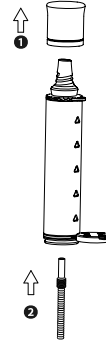
- ① Silicone cap
- ② Mouthpiece
- ③ Filter
- ④ Body
- ⑤ Silicone cover
- ⑥ tube



3 Usage

● Before use

- ① Pull out the silicone cap to expose the suction mouthpiece.
- ② Open the silicone cover and install the corrugated tube to the inlet (Or connect to a Coca Cola plastic bottle to squeeze to get filtered water).



⚠ Water sources

- Water quality directly affects the lifespan of the filter. The worse the water quality, the shorter the lifespan of filter.
- ※ Please choose clear valley, river, lake or spring water.
- ※ It is not recommended to use solidified water as water source, do not use industrial wastewater or seawater.

● Filtering methods

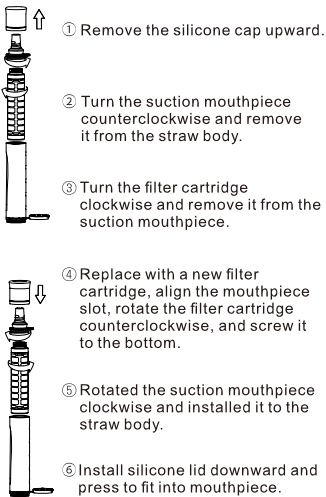
- ① Put the straw filter inlet into the water source, then sip and drink water directly.
- ② a. Install the tube to the inlet of straw.
b. Place the end of the tube into the water source.
c. Sip and drink the water directly from the water source.
- ③ a. Fill water with a Coca Cola plastic bottle from outdoor water sources.
b. Screw the plastic bottle top into the straw inlet.
c. Lift the plastic bottle upward, tilt it, then sip and drink directly by the mouthpiece. Or, when you squeeze the plastic bottle, the filtered water will flow out through straw mouthpiece.

● After use (filter cleaning)

- ⚠ Rinse accessories such as filters and straws with clean water.

● Filter replacement

- ⚠ Filter capacity is 500L, varies depending on water source quality.



4 How to save

- ① Rinse accessories such as filters and straws with clean water.
- ② If not used for more than 48 hours, please take out the filter to dry and put in a sealed bag, then store the filter in refrigerator.

⚠ **Attentions**

- ※ To extend the filter lifespan, please use clear outdoor water.
- ※ Do not allow children (under 6 years old) to use it alone.
- ※ To avoid product damage, do not use chemicals to clean and disinfect the filter.
- ※ The straw filter is not applicable to seawater or salt water, alkaline water.
- ※ To avoid clogging of the filter, please wash it regularly and keep it clean.

5 Malfunctions descriptions

Malfunctions	Reasons	solutions
Low flow rate	Filter cartridge blocked because of poor water from sources	Clean the filter cartridge, use the filter with limpid outdoor water
	Clean the filter cartridge, then use it with outdoor limpid outdoor water sources	Replace a new filter cartridge
Filtered water not clean	The filter is used for too long	Replace a new filter cartridge
Filter effect not good	Water source is poor	Use limpid water source
	The filter is used for too long	Replace a new filter cartridge

If other questions or issues remain unresolved, please contact customer service.

6 Guarantee descriptions

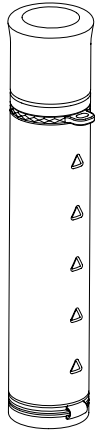
- 1. Quality is guaranteed when used correctly during the warranty.
- 2. In case of malfunctions during the warranty, we will repair for you freely, please keep the warranty letter properly.
- 3. In the following cases, even during the warranty, you still need to pay for repairing.
 - (1) No guarantee letter.
 - (2) Not fill all contents correctly or obliterate.
 - (3) Caused by using with wrong operation.
 - (4) Damage by moving or crash of customer.
 - (5) Malfunctions and damage caused by external factors such as natural disasters and abnormal voltages.
- 4. If it is judged to be the customer's own renovation or maintenance, even within the warranty period, it cannot enjoy free maintenance.
- 5. The Company shall not be liable for any damage caused by the malfunctions of this product, or direct or indirect damage caused by the use of this product.

Model	Purchase day
Order number	
Customer	
Address	
Phone	The warranty period is one year from the date of purchase

※ The contents of this User's Manual are subject to change without notice.

Natural water that you can drink directly!

Gebrauchsanleitung



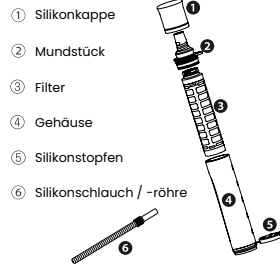
FILTERHALM
mit elektroadsorptiver Technologie
CRYSTAL PRO

1 Produktspezifikation

Modell	CRYSTAL PRO
Durchflussrate*	200ml/min
Filtergenauigkeit	2 µm
Lebensdauer des Filters*	500L
Umgebungstemperatur	5-40° C
Gewicht	100g
Größe	3.5x18.6cm

- ※ 1 Die Durchflussrate hängt von der Wasserqualität ab.
- ※ 2 Die Filterleistung variiert je nach Kapazität des Filters, der für das Wasser verwendet wird, im Vergleich zu reinem Fluss- oder Seewasser.

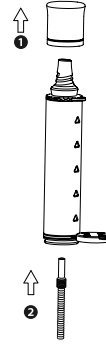
2 Teile



3 Benutzung

● Vor Gebrauch

- ① Ziehen Sie die Silikonkappe ab, um das Mundstück freizulegen.
- ② Öffnen Sie die Silikonabdeckung und schließen Sie den Schlauch / die Röhre am Einlass an (oder befestigen Sie ihn an einer Plastikflasche, um das Wasser durchzudrücken und gefiltertes Wasser zu erhalten).



! Wasserquellen

- Die Wasserqualität hat einen direkten Einfluss auf die Lebensdauer des Filters. Je schlechter die Wasserqualität, desto kürzer die Lebensdauer des Filters.
- ※ Wählen Sie einen sauberen Fluss, See oder Quellwasser.
- ※ Die Verwendung von stehendem Wasser als Wasserquelle wird nicht empfohlen. Verwenden Sie kein Industrieabwasser oder Meerwasser.

● Filtriermethoden

- ① Platzieren Sie den Einlass des Filterstros in die Wasserquelle. Trinken Sie direkt aus dem Strohhalm.
- ② a. Verbinden Sie den Schlauch mit dem Einlass des Strohhalms.
b. Platzieren Sie das Ende des Schlauchs in der Wasserquelle.
c. Trinken Sie direkt aus der Wasserquelle.
- ③ a. Füllen Sie eine Plastikflasche mit Wasser aus einer externen Wasserquelle.
b. Schrauben Sie den Plastikdeckel der Flasche auf den Einlass des Strohhalms.
c. Heben Sie die Plastikflasche hoch, kippen Sie sie und trinken Sie direkt daraus, oder drücken Sie die Plastikflasche zusammen, damit das gefilterte Wasser durch den Strohhalm aus dem Mundstück fließt.

● Nach Gebrauch (Reinigung des Filters)

- ! Spülen Sie Zubehöerteile wie Filter und Strohhalm mit sauberem Wasser ab.

● Filterwechsel

! Die Filterleistung beträgt 500 Liter, variiert jedoch je nach Qualität der Wasserquelle.

- ① Ziehen Sie die Silikonkappe nach oben ab.
- ② Drehen Sie das Mundstück gegen den Uhrzeigersinn und nehmen Sie es vom Strohkörper ab.
- ③ Drehen Sie den Filtereinsatz im Uhrzeigersinn und nehmen Sie ihn aus dem Mundstück heraus.
- ④ Ersetzen Sie ihn durch einen neuen Filtereinsatz. Um die Lücke am Mundstück auszurichten, drehen Sie den Filtereinsatz gegen den Uhrzeigersinn und schrauben Sie ihn nach unten fest.
- ⑤ Drehen Sie das Mundstück im Uhrzeigersinn und am Strohhalm.
- ⑥ Setzen Sie die Silikonabdeckung nach unten auf und drücken Sie, um sie am Mundstück zu befestigen.

4 Pflegehinweise

- ① Spülen Sie Zubehör wie Filter und Strohhalm mit sauberem Wasser aus.
- ② Wenn Sie den Filter länger als 48 Stunden nicht benutzen, nehmen Sie ihn zum Trocknen heraus und bewahren Sie ihn in einem luftdichten Beutel im Kühlschrank auf.

! Hinweise

- ※ Um die Lebensdauer des Filters zu verlängern, verwenden Sie sauberes Wasser.
- ※ Erlauben Sie Kindern (unter 6 Jahren) nicht, ihn allein zu benutzen.
- ※ Um das Produkt nicht zu beschädigen, verwenden Sie keine Chemikalien zur Reinigung oder Desinfektion des Filters.
- ※ Der Strohhalm ist nicht für Meerwasser, Salzwasser oder alkalisches Wasser geeignet.
- ※ Um ein Verstopfen des Filters zu vermeiden, waschen Sie ihn regelmäßig und halten Sie ihn sauber.

5 Beschreibungen von Mängeln

Fehler	Ursachen	Lösungen
Geringe Durchflussmenge	Filterpatrone verstopft, da stark verunreinigtes Wasser gefiltert wird. Reinigen Sie die Filterpatrone und verwenden Sie sie dann wieder.	Reinigen Sie die Filterpatrone und verwenden Sie sie dann wieder. Durch eine neue Filterpatrone ersetzen.
Gefiltertes Wasser ist trüb	Der Filter wurde zu lange verwendet.	Durch eine neue Filterpatrone ersetzen.
Gefiltertes Wasser ist schlecht gereinigt	Die Wasserquelle ist für die Filterung zu stark verunreinigt. Der Filter wurde zu lange verwendet.	Verwenden Sie eine andere Wasserquelle. Durch eine neue Filterpatrone ersetzen.

Sollten weitere Fragen auftauchen oder Probleme ungelöst bleiben, wenden Sie sich bitte an den Kundendienst.

6 Garantieschein

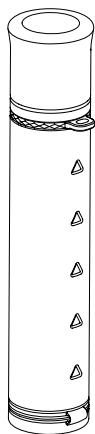
1. Die Qualität wird bei ordnungsgemäßer Verwendung während der Garantiezeit garantiert.
2. Wenn das Gerät korrekt benutzt wurde und kaputt gegangen ist, kann es mit einer korrekt ausgefüllten Garantiekarte zur Reparatur eingeschickt werden.
3. In folgenden Fällen, auch während der Garantiezeit eine kostenpflichtige Reparatur/Ersatzlieferung:
 - Kein Garantieschein.
 - Falsche Befüllung oder Unkenntlichmachung des gesamten Inhalts.
 - Beschädigung durch unsachgemäße Handhabung.
 - Beschädigung durch Handhabung oder Zusammenstoß.
 - Versagen und Beschädigung durch äußere Einflüsse wie Naturkatastrophen usw.
4. Wenn Sie selbst eine Reparatur versuchen, auch während der Garantiezeit, haben Sie keinen Anspruch auf kostenlosen Ersatz/Reparatur durch den Hersteller.
5. Schäden, die durch Fehlfunktionen oder direkte oder indirekte Schäden, die durch die Verwendung dieses Produkts verursacht wurden.

Modell	Kaufdatum
Bestellnummer	
Name	
Anschrift	
Telefon	Die Garantiezeit beträgt 12 Monate ab Kaufdatum

Der Inhalt dieses Handbuchs kann ohne vorherige Ankündigung geändert werden.

Natürliches Wasser, das Sie direkt trinken können!

Instrukcja obsługi



SŁOMKA FILTRUJĄCA
z elektroadsorpcyjną technologią

CRYSTAL PRO

1 Specyfikacja produktu

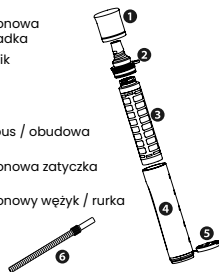
Model	CRYSTAL PRO
Przepływ*	200ml/min
Dokładność filtra	2 µm
Żywotność filtra*	500L
Temperatura otoczenia	5-40°C
Waga	100g
Rozmiar	3.5x18.6cm

※ 1 Natężenie przepływu zależy od jakości wody.

※ 2 Wydajność filtracji różni się w zależności od pojemności filtra używanego do wody w stosunku do czystszej wody w rzece lub jeziorze.

2 Części

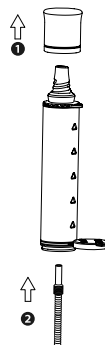
- ① Silikonowa nasadka
- ② Ustnik
- ③ Filtr
- ④ Korpus / obudowa
- ⑤ Silikonowa zatyczka
- ⑥ Silikonowy wężyk / rurka



3 Użytkowanie

● Przed użyciem

- ① Wyciągnij silikonową nasadkę, aby odsonić ustnik.
- ② Otwórz silikonową osłonę i przyłącz wężyk / rurkę do wlotu (lub zamontuj do plastikowej butelki, aby wycisnąć i uzyskać przefiltrowaną wodę).



! Źródła wody

- Jakość wody ma bezpośredni wpływ na żywotność filtra. Im gorsza jakość wody, tym krótsza żywotność filtra.

※ Wybierz czystą rzekę, jezioro lub wodę źródlaną.

※ Nie zaleca się używania wody w zastojach jako źródła wody. Nie używaj ścieków przemysłowych lub wody morskiej.

● Metody filtrowania

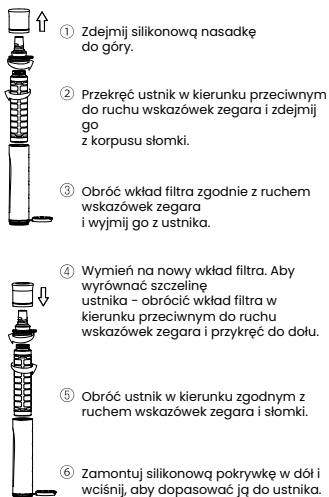
- ① Umieść wlot filtra słomkowego w źródle wody. Pij wodę bezpośrednio ze słomki.
- ② a. Podłącz rurkę do wlotu słomki.
b. Umieść koniec rurki w źródle wody.
c. Pij wodę bezpośrednio ze źródła wody.
- ③ a. Napelnij wodą plastikową butelkę z zewnętrznego źródła wody.
b. Przykręć plastikową nakrętkę butelki do wlotu słomki.
c. Podnieś plastikową butelkę do góry, przechyl ją, a następnie pij bezpośrednio lub, gdy ciśnieniu plastikowej butelki przefiltrowana woda wypłynie przez ustnik ze słomki.

● Po użyciu (czyszczenie filtra)

- ! Oplucz akcesoria, takie jak filtry i słomki czystą wodą.

● Wymiana filtra

- ! Wydajność filtra wynosi 500 litrów, różni się w zależności od jakości źródła wody.



4 Jak dbać

- ① Oplucz akcesoria, takie jak filtry i słomki czystą wodą.
- ② Jeśli nie są używane przez ponad 48 godzin, należy wyjąć filtr do wyschnięcia i włożyć do szczelnej torby, a następnie przechowywać filtr w lodówce.



Uwagi

- ※ Aby wydużyć żywotność filtra, należy używać czystszej wody.
- ※ Nie należy pozwalać dzieciom (poniżej 6 roku życia) używać go samodzielnie.
- ※ Aby uniknąć uszkodzenia produktu, nie używaj chemikaliów do czyszczenia i dezynfekcji filtra.
- ※ Filtr słomkowy nie jest przeznaczony do wody morskiej lub słonej, wody alkalicznej.
- ※ Aby uniknąć zatkania filtra, należy go regularnie myć i utrzymywać w czystości.

5 Opisy usterek

Usterki	Przyczyny	Rozwiązania
Niskie natężenie przepływu	Wkład filtra zablokowany z powodu mocno zanieczyszczonej wody, którą filtrujemy. Wyciąść wkład filtra, a następnie użyć go ponownie.	Wyciąść wkład filtra, a następnie użyć go ponownie. Zastąp nowym wkładem do filtra.
Filtrowana woda jest mętna	Filtr był używany zbyt długo.	Zastąp nowym wkładem do filtra.
Filtrowana woda jest słabo oczyszczona	Źródło wody jest zbyt zanieczyszczone, aby dokonać filtracji. Filtr był używany zbyt długo.	Użyj innego źródła wody. Zastąp nowym wkładem do filtra.

Jeśli pojawią się inne pytania lub problemy pozostają nierozwiązane, prosimy o kontakt z działem obsługi klienta.

6 Karta gwarancyjna

1. Jakość jest gwarantowana przy prawidłowym użytkowaniu podczas trwania gwarancji.
2. Jeśli urządzenie było używane prawidłowo, a uległo awarii, to można go wysłać do naprawy z prawidłowo wypełnioną kartą gwarancyjną.
3. W następujących przypadkach, nawet w okresie gwarancji, naprawa / wymiana jest płatna:
 - Brak listu gwarancyjnego.
 - Nieprawidłowe wypełnienie lub zatarcie całej zawartości.
 - Uszkodzenie spowodowane niewłaściwą obsługą.
 - Uszkodzenie w wyniku przenoszenia lub zderzenia.
 - Awarie i uszkodzenia spowodowane przez czynniki zewnętrzne, takie jak kłęski żywiołowe itp.
4. Jeśli zostanie podjęta samodzielna próba naprawy, nawet w trakcie okresu gwarancyjnego, nie można będzie skorzystać z bezpłatnej wymiany / naprawy u producenta.
5. Uszkodzenia spowodowane przez nieprawidłowe działanie lub bezpośrednie lub pośrednie szkody spowodowane przez użytkownika tego produktu.

Model	Data zakupu
Numer zamówienia	
Imię i nazwisko	
Adres	
Telefon	Okres gwarancyjny to 12 miesięcy od daty zakupu.

Treść niniejszej instrukcji obsługi może ulec zmianie bez wcześniejszego zawiadomienia.

Naturalna woda, którą można pić bezpośrednio!